

# ASTRA-A

Sistema direccionable cableado contra incendios



# TAREAS A RESOLVER

- **Detección de incendios oportuna**
- **Notificación y gestión de evacuación de personas**
- **Control de extracción de humos y extinción de incendios**

# CARACTERÍSTICAS



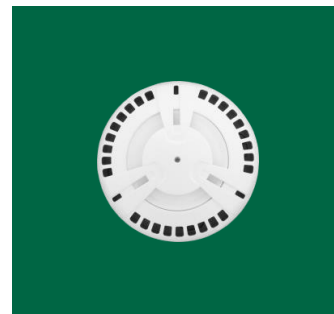
- Hasta 2000 dispositivos en un panel
- Topología libre en un Circuito de Línea de Señalización de hasta 1 km
- Fiabilidad y resistencia a falsas alarmas
- Monitoreo local y remoto
- Ahorre hasta un 25% en el presupuesto general en la instalación



Astra-812 Pro  
PANEL DE CONTROL  
DE LA SERIE PRO



Astra-A RPA  
EXPANSOR DIRECCIONABLE  
CABLEADO



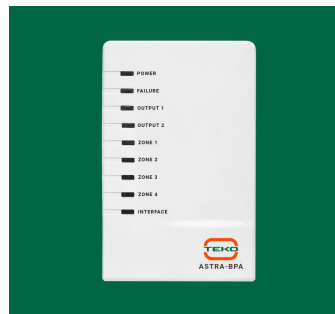
Astra-42A/43A  
DETECTOR DE HUMO/  
DETECTOR TÉRMICO



Astra-45A  
BOTÓN DE INCENDIO  
MANUAL



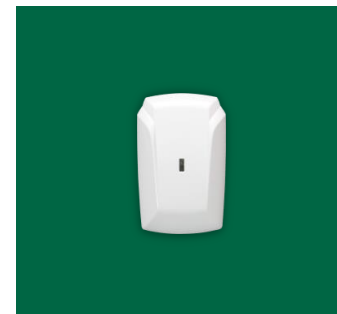
Astra-A ILS  
AISLADOR DE CORTOCIRCUITO DE  
LÍNEA DE SEÑALIZACIÓN



Astra-BPA  
UNIDAD DE SEÑALIZACIÓN Y  
ARRANQUE



Astra-BRA  
CONTROL DE VÁLVULAS DE  
VENTILACIÓN



Astra-MA  
EXPANSOR DIRECCIONABLE PARA  
CONECTAR DISPOSITIVOS



## PANEL DE CONTROL **ASTRA-812 PRO**

- Admite hasta **999** dispositivos direccionables
- Módulo radio incorporado de 433 MHz
- Admite 2 módulos de comunicación: GSM o LAN

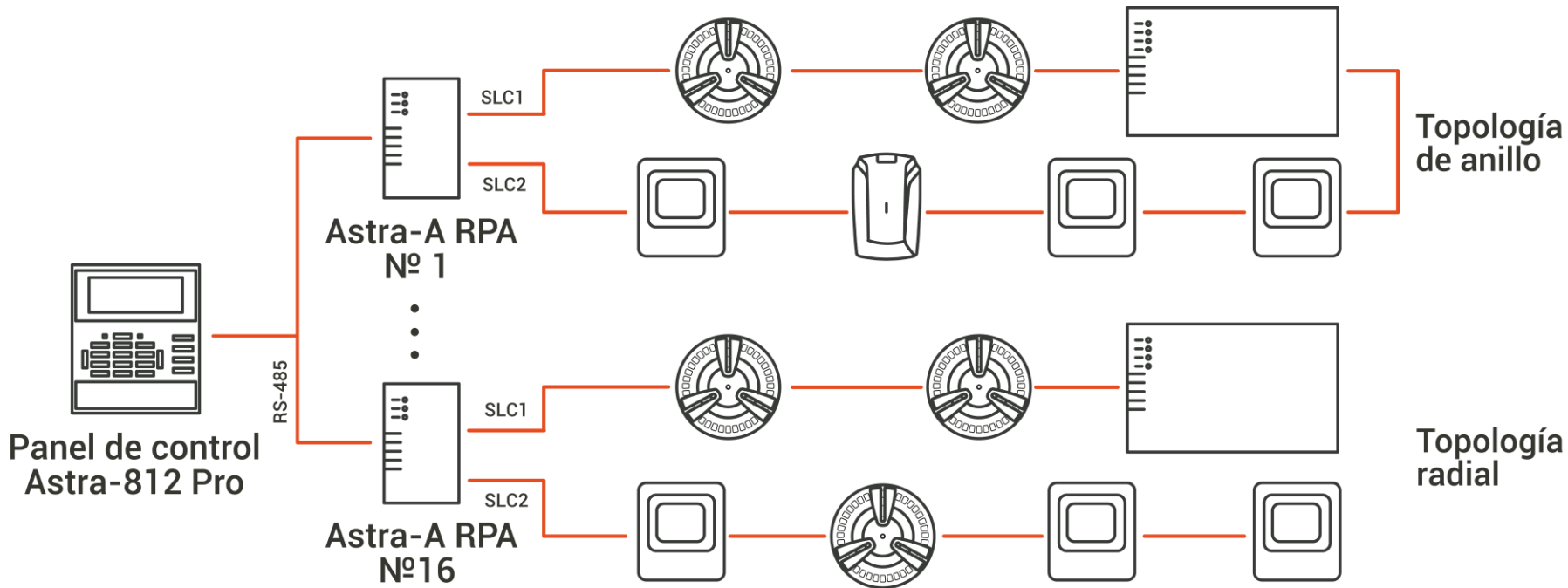


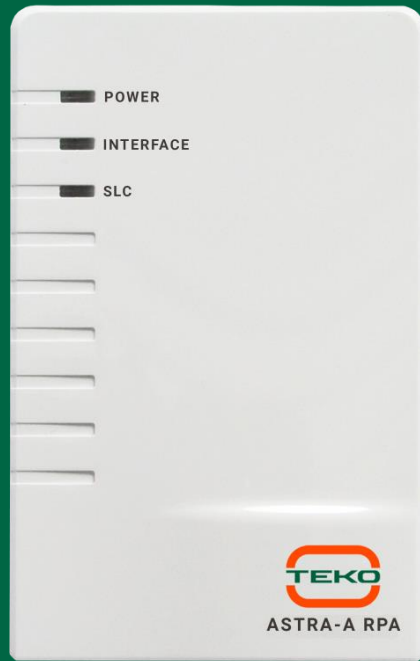
---

## PANEL DE CONTROL **ASTRA-8945 PRO**

- Admite hasta **2000** dispositivos direccionables
- Módulo radio incorporado de 2,4 GHz
- Admite 2 módulos de comunicación - GSM / LAN

# ¿CÓMO FUNCIONA EL SISTEMA?





## EXPANSOR DIRECCIONABLE CABLEADO **ASTRA-A RPA**

- 2 zonas de Línea de Señalización (SLC)
- Opera con un cable de 0,35 mm
- Admite hasta 250 direcciones en total en 2 SLC
- Longitud SLC hasta 1000 m
- Fuente de alimentación de 11 a 27 V



## DETECTOR DE HUMO **ASTRA-42A**

- Tecnología de doble rayo: para una precisión aún mayor



---

## DETECTOR TÉRMICO **ASTRA-43A**

- Rango de temperatura: de -30 a +70 C



# CARACTERÍSTICAS



**Tecnología de doble rayo:**

para una precisión aún mayor, reduce la probabilidad de falsas alarmas



## AISLADOR DE CORTOCIRCUITO DE LÍNEA DE SEÑALIZACIÓN **ASTRA-A ILS**

---

## BOTÓN DE INCENDIO MANUAL **ASTRA-45A**

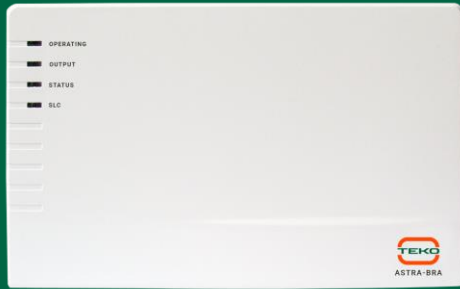
# UNIDAD DE RELÉ DIRECCIONABLE ASTRA-BRA

## Designación

- Control de la unidad de extracción de humo

## Características principales

- 1 relé de potencia (220 V, 1 A) con control de integridad de línea
- 2 entradas para interruptores de válvulas de escape de humos
- Control de apertura de la carcasa
- Indicación luminosa del estado y funcionamiento de las válvulas



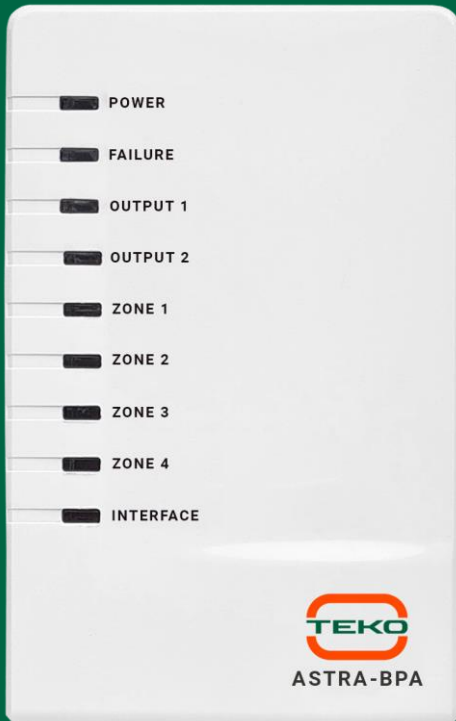
# UNIDAD DE RELÉ DIRECCIONABLE ASTRA-BPA

## Designación

- control y gestión del sistema de alarma y evacuación
- puesta en marcha de armarios de control de automatización (bombas, válvulas y ventilación)

## Características principales

- 2 relés (28 V, 1,25A)
- 4 entradas para interruptores de válvulas de escape de humos
- Control de apertura de la tapa
- Indicación luminosa de trabajo





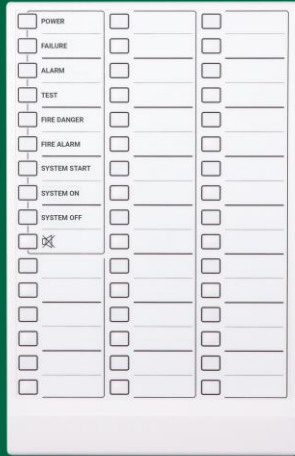
## EXPANSOR DIRECCIONABLE PARA CONECTAR DISPOSITIVOS **ASTRA-MA**

### **Designación**

- Conexión al SLC de detectores que emiten una señal de "contacto seco"

### **Características principales**

- 2 zonas cableadas para conexión de detectores de intrusión, incendio, emitiendo una señal del tipo "contacto seco"
- Control de apertura de la tapa
- Indicación luminosa del estado del dispositivo
- Fuente de alimentación del expansor RPA Astra-A



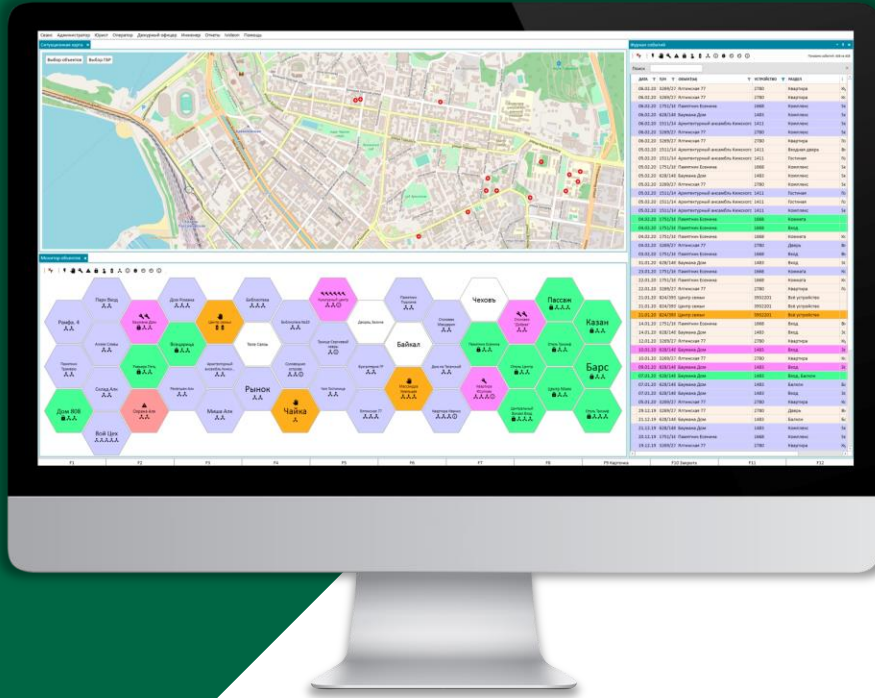
# TECLADO PARA MONITOREAR Y CONTROLAR EL SISTEMA **ASTRA-814 PRO**

---

## BLOQUE DE INDICADORES **ASTRA-863 ver. A**

# ASTRA-AMS

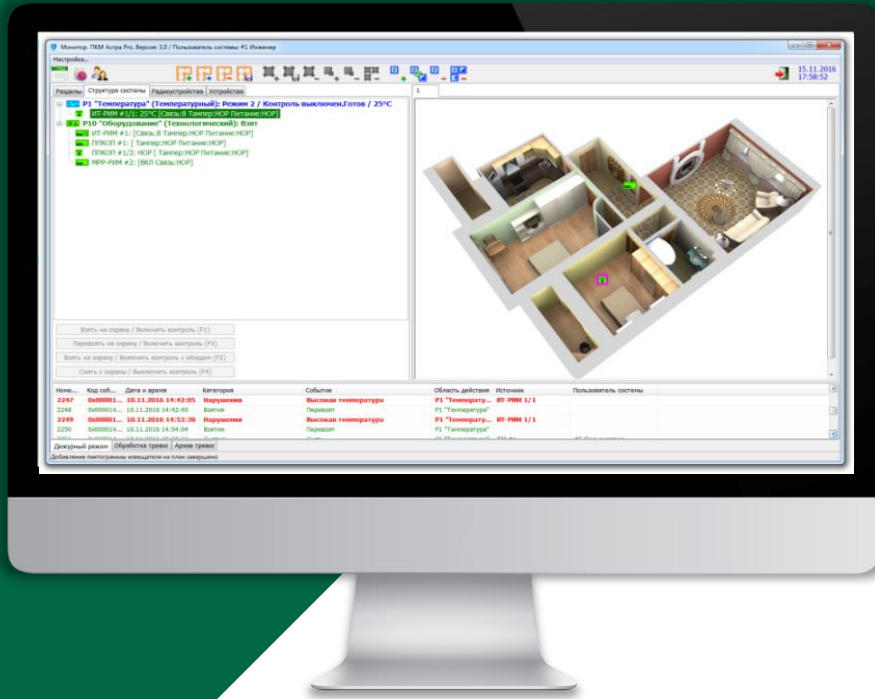
## Monitoreo remoto



- Planos esquemáticos de instalaciones compatibles
- Multi usuario
- Interfaz personalizable
- Multiplataforma (Windows, Mac, Linux)

# PKM ASTRA-PRO

## Monitorio local



- Planes de instalaciones compatibles
- Multi usuario
- Interfaz personalizable
- Configuración completa de todo el sistema



# ELIGE NUESTRA EMPRESA



**5 años de garantía**



**Solución técnica**



**Soporte técnico en  
español e inglés**



**Siempre en stock**



**Casi 30 años  
en el mercado de la  
seguridad**

# ¡GRACIAS!

## **Móvil (WhatsApp, Telegram)**

+7 967 368 08 98

## **email**

[export@teko.biz](mailto:export@teko.biz)

## **Sitio web**

[www.teko.biz/es](http://www.teko.biz/es)